

markswebb

РЕЗУЛЬТАТЫ ИССЛЕДОВАНИЯ ЦИФРОВЫХ ИНВЕСТИЦИЙ В ЕВРОПЕ

State of Digital Investment in Europe 2025-2026



Юлия Морозова

СМО. Модерирует презентацию



Алексей Скобелев

СЕО. Расскажет об опыте Markswebb в инвестициях



Тимофей Барсов

Директор по исследованиям и консалтингу. Расскажет о результатах исследования

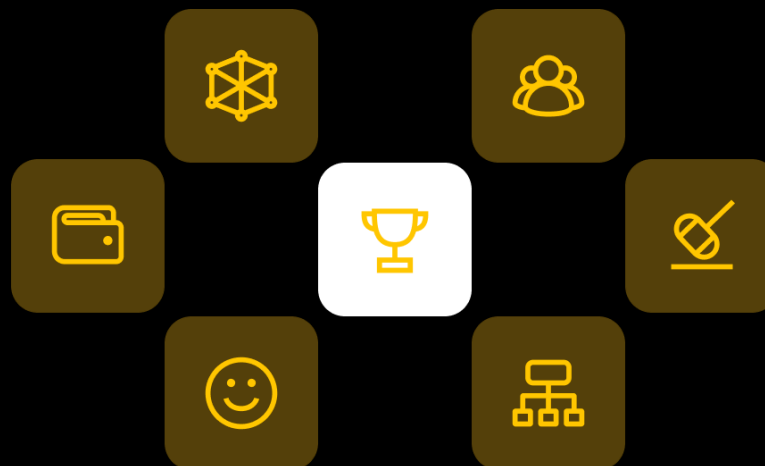
Узнавайте о новых исследованиях

📍 @markswebb | markswebb.ru

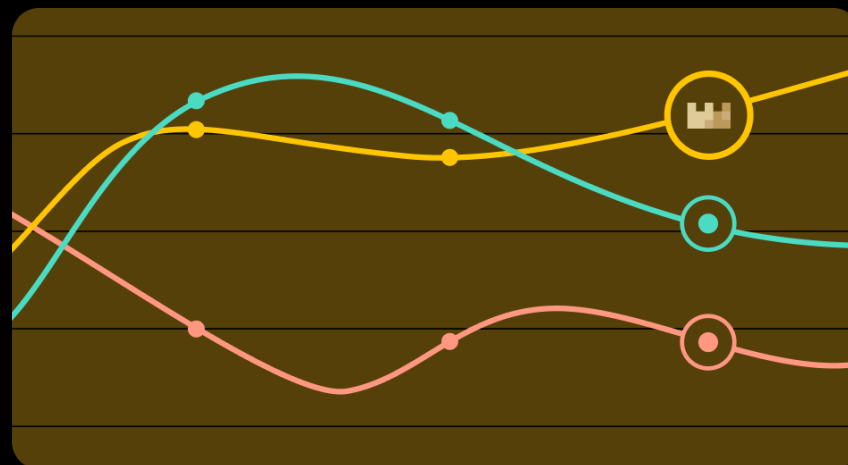


MARKSWEBB — ЭКСПЕРТЫ В ЦИФРОВОМ КЛИЕНТСКОМ ОПЫТЕ ДЛЯ ИНВЕСТТЕХА

Как сформировать лучший клиентский опыт в цифровом инвестиционном сервисе



Как создать и удержать преимущество перед конкурирующими сервисами



A man in a suit is looking at his smartphone. He is standing in front of a large, classical building with many columns and a pediment. The building has a Latin inscription on the pediment: "ANNO ELIZABETHAE REGINAE ANNO CONDITI ANNO MDCCLXXVI". The man is smiling and looking down at his phone. The background shows a city street with other buildings and a statue.

State of Digital Investment Europe 2025-2026

Помогаем решить три проблемы инвесттеха:

1. Непонимание конкурентной позиции своего продукта
2. Сложно выстроить go-to-market стратегию на сложной структуре рынка
3. Страх упустить зарождающиеся тренды и новации

ПРОДУКТЫ MARKSWEBB ДЛЯ ЦИФРОВЫХ ИНВЕСТИЦИОННЫХ СЕРВИСОВ

Digital Investment Rank

Система оценки, сравнительное исследование и аудит для мобильных/веб приложений брокеров

Asset Management Apps Rank

Система оценки, сравнительное исследование и аудит для мобильных/веб приложений управляющих компаний

Аудит цифрового клиентского опыта

Конкурентный анализ и бенчмарк

База референсов и лучших практик по инвесттеху

Полный отчет State of Digital Investment in Europe 2025-2026

РЕЗУЛЬТАТЫ ИССЛЕДОВАНИЯ STATE OF DIGITAL INVESTMENT IN EUROPE 2025-2026



Тимофей Барсов

Директор по исследованиям
и консалтингу Marksw Webb

НА КАКИЕ ВОПРОСЫ ОТВЕЧАЕТ ИССЛЕДОВАНИЕ ЕВРОПЕЙСКИХ ИНВЕСТИЦИОННЫХ СЕРВИСОВ

Об инвесторах

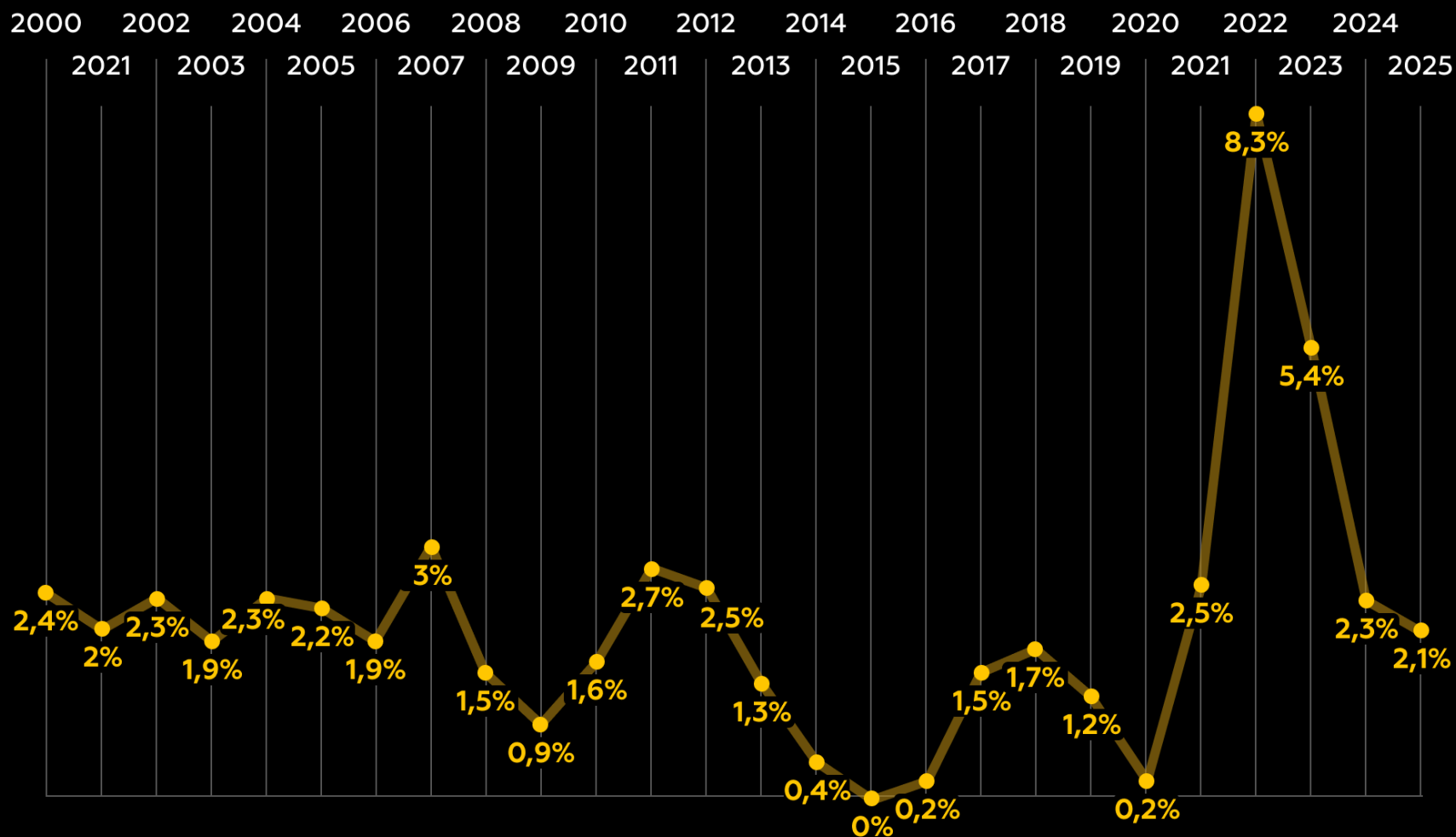
1. Кто такие розничные инвесторы Европы, как их профили различаются в разных странах?
2. Какие ожидания, проблемы и боли возникают у начинающих и опытных инвесторов с разной толерантностью к риску?
3. Как они воспринимают разные виды инструментов?
4. Какая возрастная структура инвесторов в разных регионах?

О сервисах

1. Какие цифровые инвестиционные сервисы существуют в Европе и как они структурированы по размеру, странам и инструментам?
2. Какие сервисы лучше для спокойного сберегательного накопления и за счет чего?
3. Какие сервисы лучше для спекулятивного инвестирования и за счет чего?
4. Какая плотность рынка и существуют ли на нем свободные ниши?
5. Какие решения — must-have, а какие — дифференциаторы?
6. Какие есть UX-проблемы и лучшие практики?

Почему у нас в фокусе европейские инвестиционные сервисы

- Глубокие традиции инвестирования
- Высокая цифровая и финансовая грамотность клиентов
- Разнообразие платформ и продуктов
- Региональная диверсификация
- Инфляционный шок как драйвер нового этапа



Цифра отражает уровень инфляции Источник: Eurostat

КАК МЫ ИССЛЕДОВАЛИ ЕВРОПЕЙСКИЙ РЫНОК ИНВЕСТИЦИОННЫХ СЕРВИСОВ

32 страны

316 сервисов

30 интервью

20 приложений

Изучили рынок
и его структуру

сформировали датасет
из 316 инвестиционных
сервисов, доступных
в Европе, и провели
анализ его структуры

Исследовали
структуру
инвесторов

собрали открытые
статистические данные
о розничных
инвесторах в Европе,
изучили их особенности

Изучили боли
и потребности
инвесторов,
паттерны их
поведения

провели 30 глубинных
интервью с инвесто-
рами из четырех
регионов Европы

Определили лучшие
приложения на рынке,
их сильные стороны
и лучшие практики

- разработали две
системы оценки
клиентского опыта
- оценили 20 наиболее
популярных
приложений

СТРУКТУРА ЦЕЛЕВОЙ АУДИТОРИИ МАССОВОГО ЕВРОПЕЙСКОГО ИНВЕСТОРА

ПРОНИКНОВЕНИЕ ИНВЕСТИЦИЙ В РОССИИ НАЧИНАЕТ ДВИГАТЬСЯ В СТОРОНУ РАЗВИТЫХ ЕВРОПЕЙСКИХ СТРАН

х5 Количество инвесторов с 2020 года

х2 Инвестиции в ценные бумаги в 2025 году

Доля в РФ: 10%



■ Доля инвестирующих среди взрослого населения (владеют хотя бы 1 продуктом)

Расчет Markswebb на основе данных Deutsches Aktieninstitut (DAI), DNB, исследования Tilburg University, Finansinspektionen, AP7, Danish FSA, Statistics Denmark, Euroclear Finland, FCA Financial Lives Survey, Banque de France, AMF, CNMV, Banca d'Italia, CONSOB, МосБиржа

ПОПУЛЯРНОСТЬ ИНСТРУМЕНТОВ ИМЕЕТ СЛОЖНУЮ ГЕОГРАФИЧЕСКУЮ СПЕЦИФИКУ С МАССОЙ ИСКЛЮЧЕНИЙ



Паевые фонды



Акции



ETF



Криптовалюта



CFD

ПОПУЛЯРНОСТЬ ИНСТРУМЕНТОВ ИМЕЕТ СЛОЖНУЮ ГЕОГРАФИЧЕСКУЮ СПЕЦИФИКУ С МАССОЙ ИСКЛЮЧЕНИЙ



Использование продуктов инвесторами

■ Паевые фонды (%) ■ Акции (%) ■ ETF (%) ■ Криптовалюта (%) ■ CFD (%)

ПОПУЛЯРНОСТЬ ИНСТРУМЕНТОВ ИМЕЕТ СЛОЖНУЮ ГЕОГРАФИЧЕСКУЮ СПЕЦИФИКУ С МАССОЙ ИСКЛЮЧЕНИЙ



Использование продуктов инвесторами

■ Паевые фонды (%) ■ Акции (%) ■ ETF (%) ■ Криптовалюта (%) ■ CFD (%)

ПОПУЛЯРНОСТЬ ИНСТРУМЕНТОВ ИМЕЕТ СЛОЖНУЮ ГЕОГРАФИЧЕСКУЮ СПЕЦИФИКУ С МАССОЙ ИСКЛЮЧЕНИЙ



Использование продуктов инвесторами

■ Паевые фонды (%) ■ Акции (%) ■ ETF (%) ■ Криптовалюта (%) ■ CFD (%)

ПОПУЛЯРНОСТЬ ИНСТРУМЕНТОВ ИМЕЕТ СЛОЖНУЮ ГЕОГРАФИЧЕСКУЮ СПЕЦИФИКУ С МАССОЙ ИСКЛЮЧЕНИЙ



Использование продуктов инвесторами

■ Паевые фонды (%) ■ Акции (%) ■ ETF (%) ■ Криптовалюта (%) ■ CFD (%)

КРИПТОВАЛЮТЫ НАЧИНАЮТ ВЫТЕСНЯТЬ ТРАДИЦИОННЫЕ ИНВЕСТИЦИОННЫЕ ИНСТРУМЕНТЫ



ПРИМЕР ИСПОЛЬЗОВАНИЯ АНАЛИЗА О ВОСПРИЯТИИ ПРОДУКТА

ETF (Exchange traded fund) не будучи самым популярным имеет лучший потенциал роста, так как закрывает много потребностей у самых разных сегментов

Выгода/боль для пользователя

Возможность для бизнеса

Чувство спокойствия благодаря диверсификации и дистанцированию от рыночного шума



Даем клиенту эмоциональный комфорт

Основа как для начальной коммуникации, так и удержания

Экономия времени



Сразу даем клиенту моментальную рациональную выгоду

Улучшаем воронку привлечения

Стабилизатор портфеля



Кросс-продажи клиентам со слабо-диверсифицированным портфелем

Растим объем портфелей

Правильный выбор для долгосрочных инвестиций



Привлекаем клиентов с большим инвестиционным горизонтом

Снижаем стоимость привлечения, растим LTV

Не закрывает потребность самостоятельного анализа



Предлагаем широкий выбор ETF с развитым функционалом фильтров

Даем ощущение контроля, самостоятельного анализа и выбора

Характерные черты европейского инвестора

Беспокоятся насчет инфляции

Перестают доверять
государственным пенсиям
и формируют свои на базе ETF

Нуждаются в постоянном обучении

Ценят предсказуемый и прозрачный
базовый функционал, а не «фичизм»

Борются с эмоциями

Фрустрируют в отношении налогов

Используют несколько платформ

Не воспринимают ESG-подход

НА ЕВРОПЕЙСКОМ РЫНКЕ СЛОЖИЛИСЬ ЧЕТЫРЕ УСТОЙЧИВЫХ ПОВЕДЕНЧЕСКИХ СЕГМЕНТА

Осторожные новички

- Постепенный переход от сбережений к инвестициям
- Предпочтения низкого порога входа
- Избегание ошибок



Спекулятивные трейдеры

- Высокая вовлеченность
- Быстрый результат
- Баланс между анализом и эмоциями



Вдумчивые стратеги

- Аналитически настроенные инвесторы
- Подробное изучение данных
- Хотят во всем разобраться и принять решение сами



Долгосрочные инвесторы-накопители

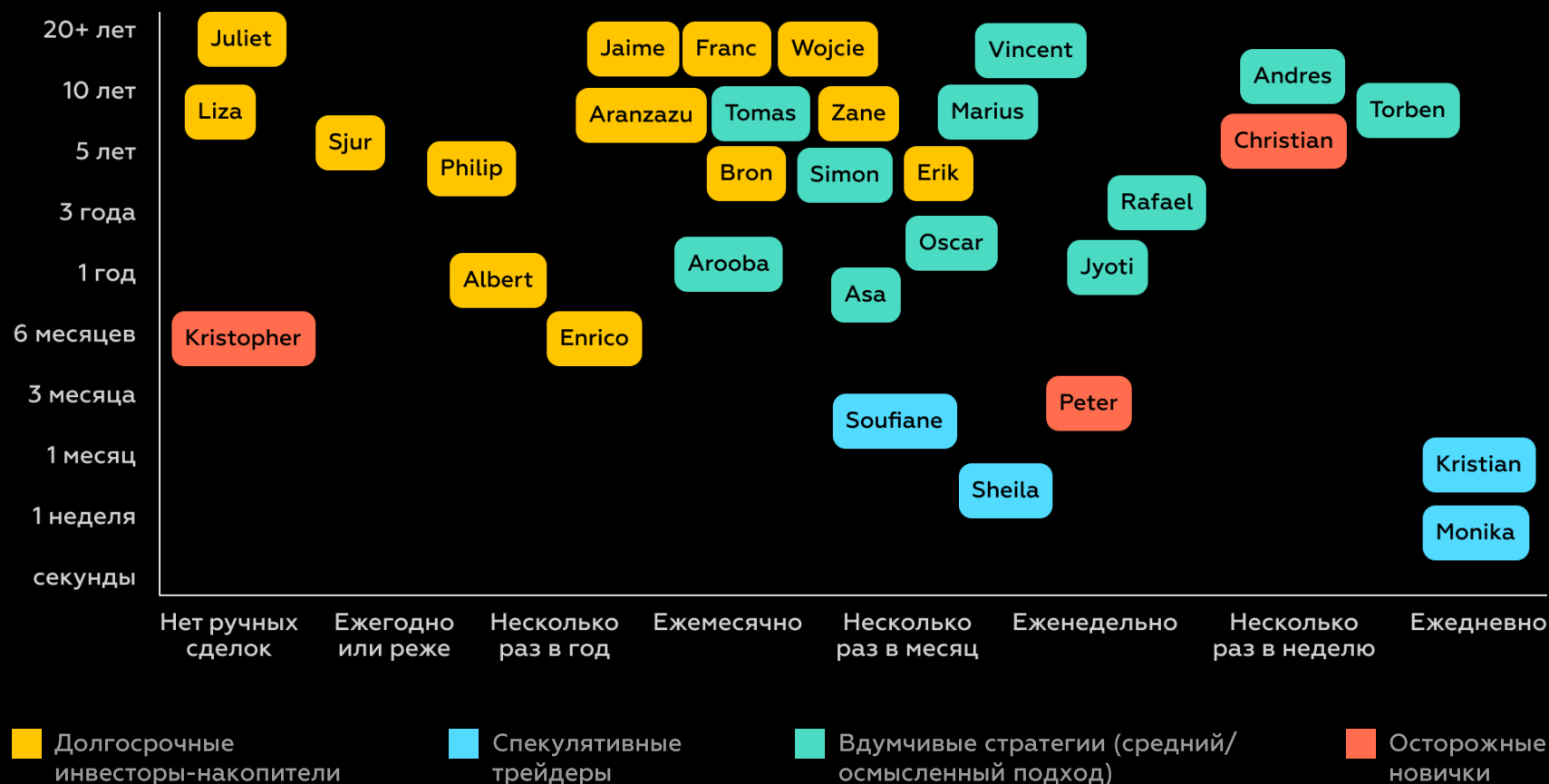
- Стабильность, дисциплина, предсказуемый рост и минимальный риск
- Простые автоматизированные механизмы
- Избегание лишней ментальной нагрузки

СЕГМЕНТАЦИЯ ПОЗВОЛЯЕТ СФОРМУЛИРОВАТЬ ТРЕБОВАНИЯ К ИНТЕРФЕЙСУ, СПОСОБНЫЕ УДОВЛЕТВОРИТЬ ВСЕ ТИПЫ ИНВЕСТОРОВ

	Ключевые страхи	Барьеры	Продуктовые возможности
 Долгосрочные инвесторы-накопители	<ul style="list-style-type: none">• Стратегическая ошибка• Переплата налогов	<ul style="list-style-type: none">• Сложность базового сценария• Непрозрачность налогов и доступных вычетов• Рискованные и сложные инструменты	<ul style="list-style-type: none">• Понятные, спокойные интерфейсы без перегрузки продвинутыми функциями• Простые и надежные инструменты автоинвестирования и диверсификации
 Вдумчивые стратеги	<ul style="list-style-type: none">• Потеря контроля	<ul style="list-style-type: none">• Вынужденное использование нескольких платформ• Недостаточная глубина данных и аналитики	<ul style="list-style-type: none">• Продвинутая аналитика с настраиваемыми индикаторами и графиками• Единый обзор портфеля по нескольким счетам• Устойчивость торговых функций в периоды высокой волатильности
 Спекулятивные трейдеры	<ul style="list-style-type: none">• Упустить выгоду• Не совладать с эмоциями в период высокой волатильности	<ul style="list-style-type: none">• Недостаточная точность встроенной аналитики• Замедления платформы в моменты резких движений рынка• Необходимость внешних инструментов анализа• Эмоциональные качели, которые подрывают дисциплину	<ul style="list-style-type: none">• Графики с точными данными в реальном времени• Глубокая аналитика P&L и позиций с прозрачной логикой расчетов• Инструменты эмоциональной поддержки: правила, уведомления, защитные ограничения
 Осторожные новички	<ul style="list-style-type: none">• Потерять деньги из-за нехватки знаний	<ul style="list-style-type: none">• Непонимание рыночных механизмов• Трудности с поиском активов и интерпретацией базовой аналитики• Перегруженные интерфейсы, создающие ощущение хаоса	<ul style="list-style-type: none">• Понятный онбординг• Обучающий раздел прямо внутри приложения• Простые объяснения активов, комиссий и налогов• «Уровневая» логика интерфейса

КАК РАЗРАБОТАТЬ ПРОДУКТ, ПРЕДЛАГАЮЩИЙ ШИРОКИЙ НАБОР ИНСТРУМЕНТОВ И УДОВЛЕТВОРЯЮЩИЙ ВСЕМ СЕГМЕНТАМ?

Карта вовлеченности



ДВУПОЛЯРНАЯ СИСТЕМА ОЦЕНКИ ОТРАЖАЕТ ЗАПРОСЫ ОБОИХ ПОВЕДЕНЧЕСКИХ ПАТТЕРНОВ

Сберегательное инвестирование



Спекулятивное инвестирование



СТРУКТУРА РЫНКА ИНВЕСТИЦИОННЫХ СЕРВИСОВ

markswebb

ИССЛЕДОВАНИЕ ОХВАТЫВАЕТ 316 ПЛАТФОРМ В 32 СТРАНАХ ЕВРОПЫ

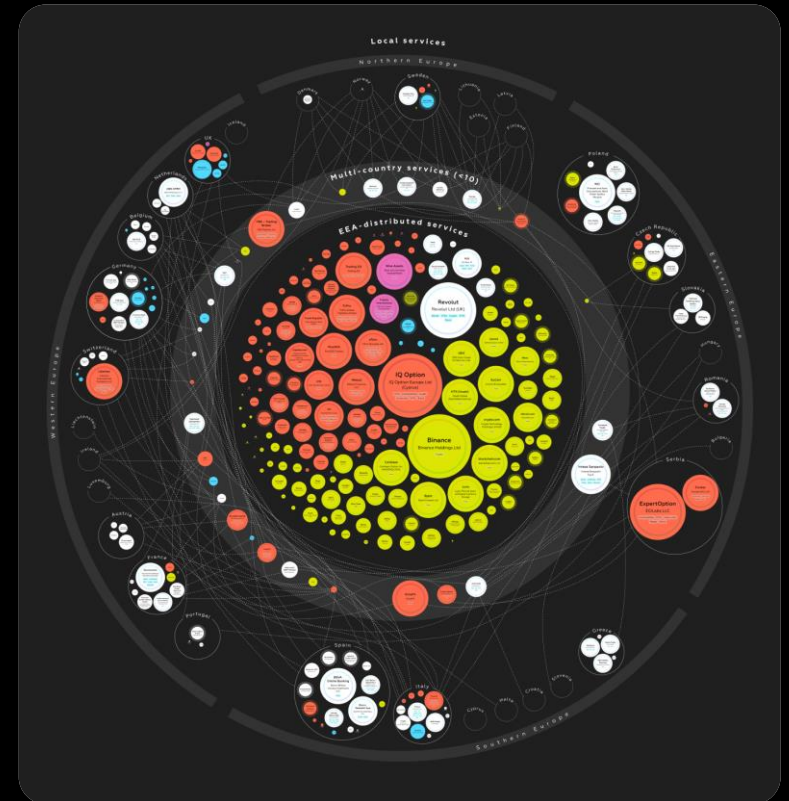
Полный
датасет



Карта
инвестиционных
сервисов



Service Name	Service Type	Availability by Country/Countries	Assets	Type of Financial Instruments	Company Name
NorbCrypto	Cryptocurrency Mar...	Latvia Sweden Estonia Lithuania Finland	5C+	Crypto	NorbCrypto Oy
BISON	Cryptocurrency Plat...	all EEA countries	100C+	Crypto	Boerse Stuttgart Digital Broker Gm...
inBestMe	Robo Adviser	Spain	10C+	ETFs Funds Currencies	inBestMe europe A.V. S.A.
ABN AMRO	Bank	Netherlands	5M+	Stock Bonds ETFs	ABN AMRO Bank N.V.
OCEAN broker	Bank	Spain	100C+	Stock Bonds ETFs Warrants Futures Options	CavaBank, S.A.
Crédit Industriel et Commercial (IC)	Bank	France	1M+	Stock	Crédit Industriel et Commercial (IC)
Fineco	Bank	Italy	1M+	Stock Bonds Options ETFs Crypto Futures Certificates CFDs	FinecoBank S.p.A.
FinecoX	Trading Platform	Italy	1M+	Stock ETFs Bonds Futures Options Crypto Certificates CFDs	FinecoBank S.p.A.
InvestPro SIM	Trading Platform	Italy	50C+	Bonds Warrants ETFs Stock Certificates CFDs	InvestPro SIM SpA
Boero	Bank	Belgium	100C+	Stock Bonds Options Warrants Metals Commodities Currencies	KBC Group N.V.
SaxoInvestor	Trading Platform	France Denmark Belgium Czech Republic Italy	10C+	Stock Bonds ETFs Futures Options CFDs Warrants Commodities	Saxo Bank
SaxoTraderGO	Trading Platform	France Denmark Belgium Czech Republic Italy	100C+	Stock Bonds ETFs Futures Options CFDs Warrants Commodities	Saxo Bank
HANDELSBANKEN Internet Bank	Bank	Sweden Finland Netherlands Norway	1M+	Stock Funds	Svenska Handelsbanken AB
DNS Dowlbeleggen	Bank	Netherlands	100C+	Funds	De Volksbank
ASN Bank	Bank	Netherlands	100C+	Funds	De Volksbank
Nome Securities	Bank	Norway	1C+	Stock Funds Certificates	Nome Securities AS
Nordnet	Bank	Norway Sweden Finland Denmark	1M+	Stock Funds ETFs	NORDNET BANK AB
CambianOnline	Bank	Italy	10C+	Stock Bonds ETFs ETC ETN	BANCA CAMBIANO 1884 S.P.A.
Banca Widiba	Bank	Italy	100C+	Stock Funds Bonds ETFs Certificates	BANCA MONTE DEI PASCHI DI SIEN...
Sella Invest app	Bank	Italy	10C+	Funds Stock Bonds ETFs	BANCA SELLA HOLDING S.P.A.
Sella Trader	Bank	Italy	5C+	Stock Funds Bonds ETFs	BANCA SELLA HOLDING S.P.A.
Bison Digital Assets	Bank	Portugal	N/A	Crypto	Bison Bank S.A.
BPER Bank	Bank	Italy	1M+	Not clear	BPER BANK
Smart Trading	Trading Platform	Italy	10C+	Stock Warrants Bonds ETFs CFDs	BPER BANK
Capital Advisory	Bank	Germany Norway Sweden Finland	100C+	Stock Bonds Certificates	Capital Bank

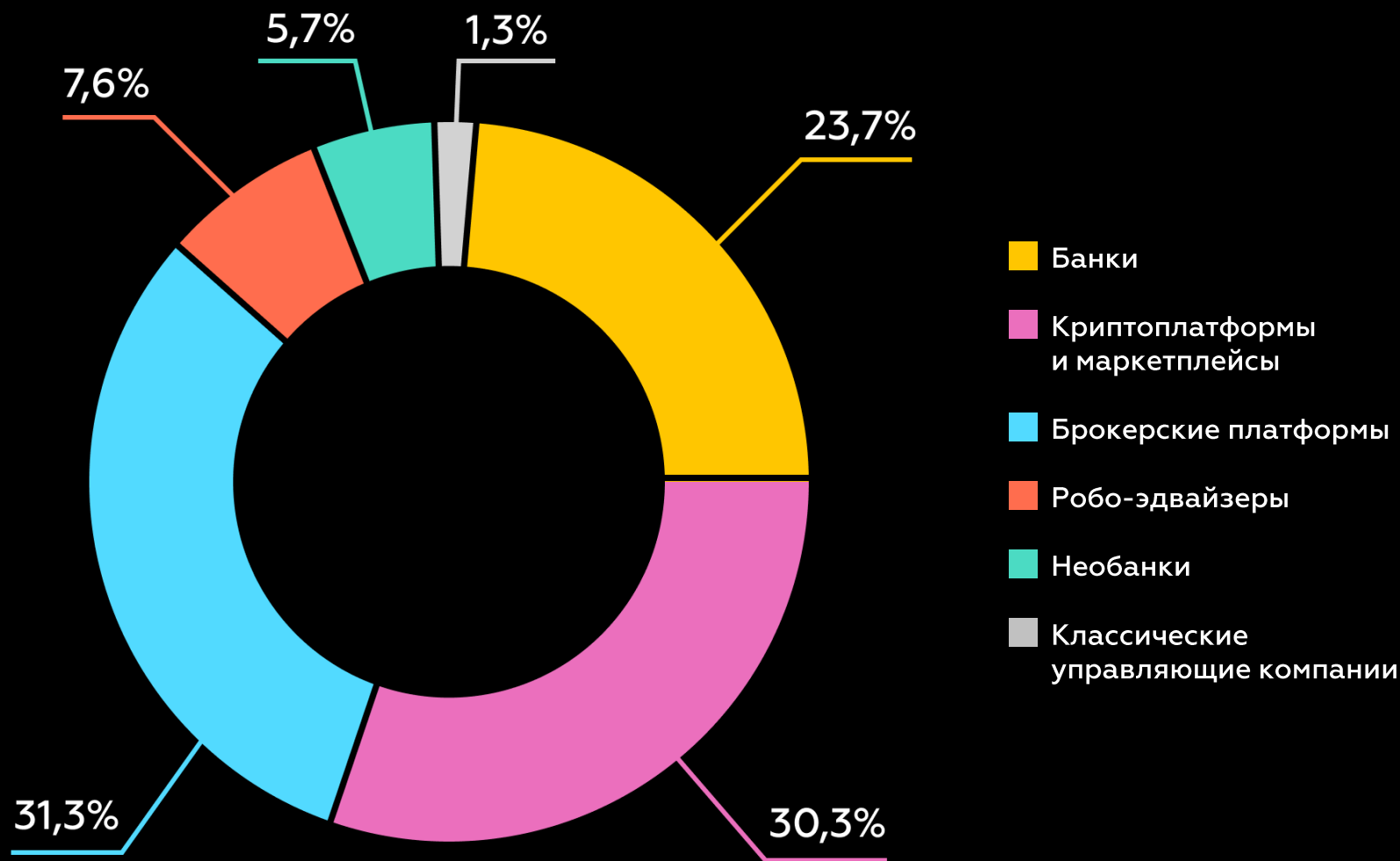


ЕВРОПЕЙСКИЙ РЫНОК ЦИФРОВЫХ ИНВЕСТИЦИОННЫХ СЕРВИСОВ СИЛЬНО НАСЫЩЕН

Доступность сервисов по странам

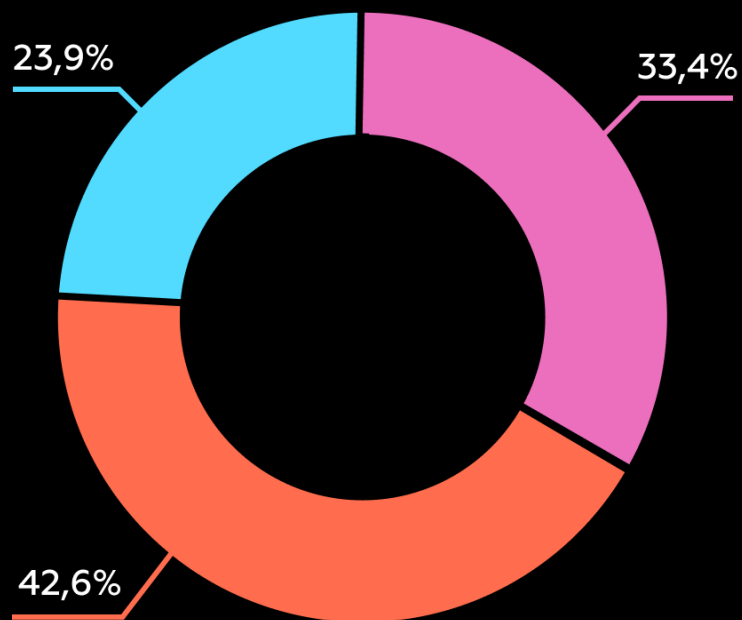


ЕВРОПЕЙСКИЙ РЫНОК ТРИПОЛЯРЕН: БАНКИ, БРОКЕРСКИЕ ПЛАТФОРМЫ И КРИПТОПЛАТФОРМЫ



КОЛИЧЕСТВЕННО НА РЫНКЕ ДОМИНИРУЮТ СПЕКУЛЯТИВНЫЕ ИНСТРУМЕНТЫ И ПЛАТФОРМЫ НА НИХ ОРИЕНТИРОВАННЫЕ

Типы платформ



- Смешанные
- Сберегательные
- Спекулятивные

Доли типов платформ по результатам кабинетного обследования Markswebb

Распределение платформ по типам инструментов



Количество платформ, предлагающих инструмент по результатам кабинетного обследования Markswebb

ОТБОР ТОП-20 СЕРВИСОВ ДЛЯ ГЛУБОКОГО ИХ-АУДИТА

Критерии

включения

- Широкое международное присутствие
2+ стран из топ-5 по населению
3+ странах из топ-10 самых населённых стран ЕС
5+ стран с населением 1млн+
- Доступность к ключевым продуктам
- Широкий охват розничных инвесторов (размер клиентской базы)
- Приложение для Android

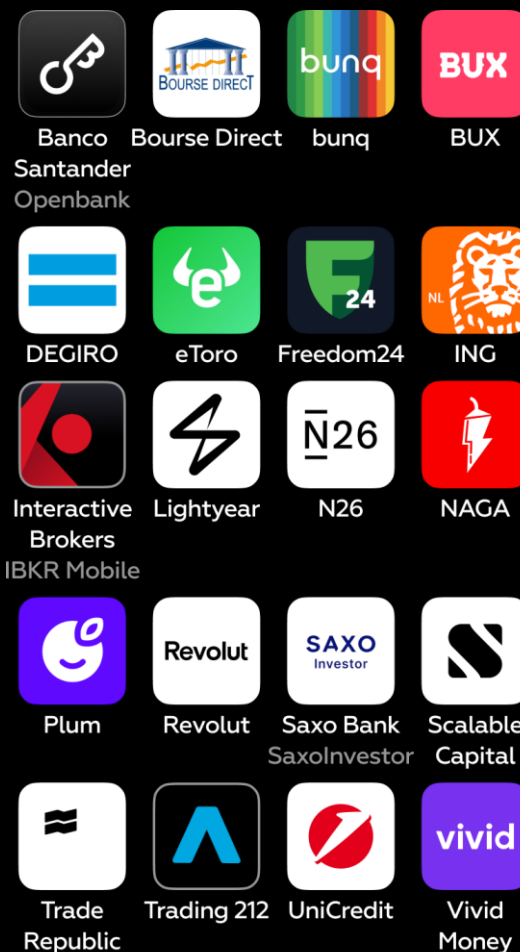
Критерии

исключения

- Дублирование брендов
- Не европейское происхождение с слабым присутствием в EU
- В процессе поглощения

Финальный список

8 банков, 11 платформ
и 1 сберегательный финтех

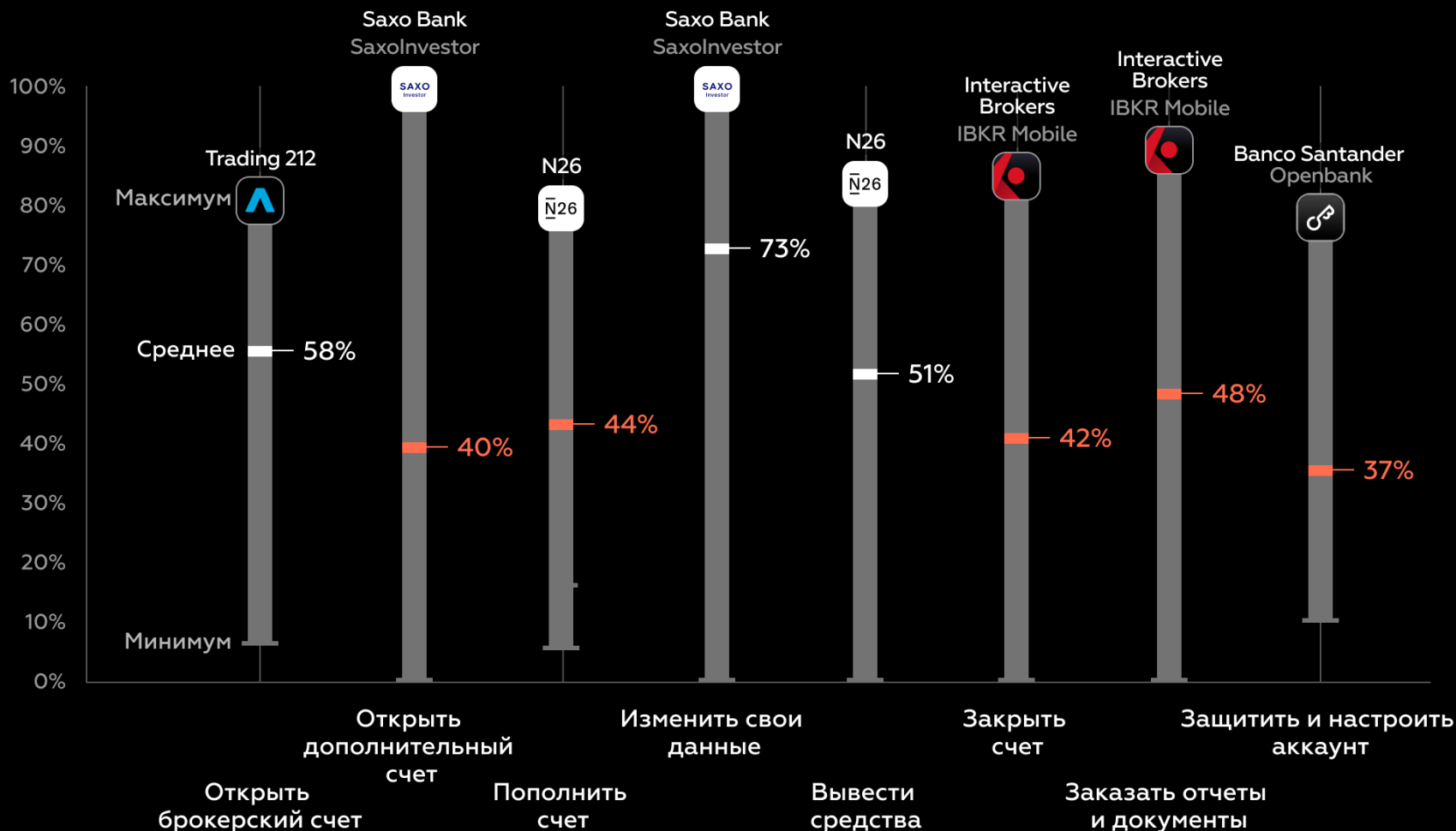


КАБИНЕТНОЕ ОБСЛЕДОВАНИЕ РЫНКА В РАЗРЕЗЕ ПОЛЬЗОВАТЕЛЬСКИХ ЗАДАЧ

markswebb

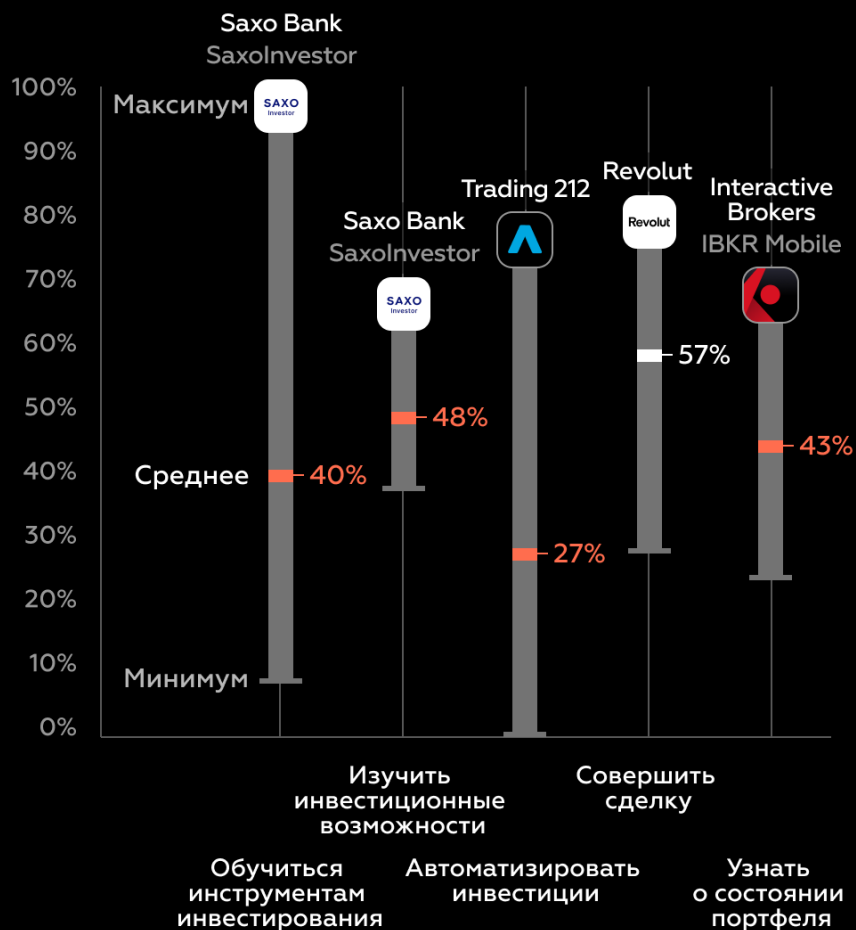
ОБЩИЕ ЗАДАЧИ В СБЕРЕГАТЕЛЬНОМ И СПЕКУЛЯТИВНОМ ПРОФИЛЯХ

Общие пользовательские задачи

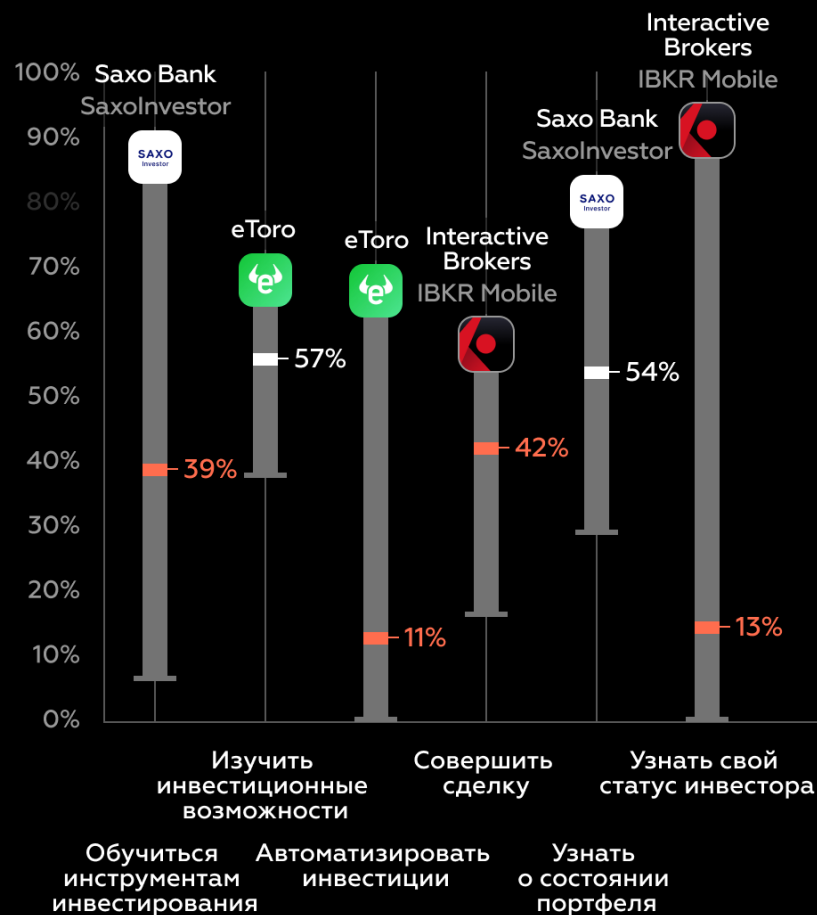


ПОЛЬЗОВАТЕЛЬСКИЙ ОПЫТ ПО ЗАДАЧАМ СБЕРЕГАТЕЛЬНОГО И СПЕКУЛЯТИВНОГО ПРОФИЛЯ

Сберегательное инвестирование



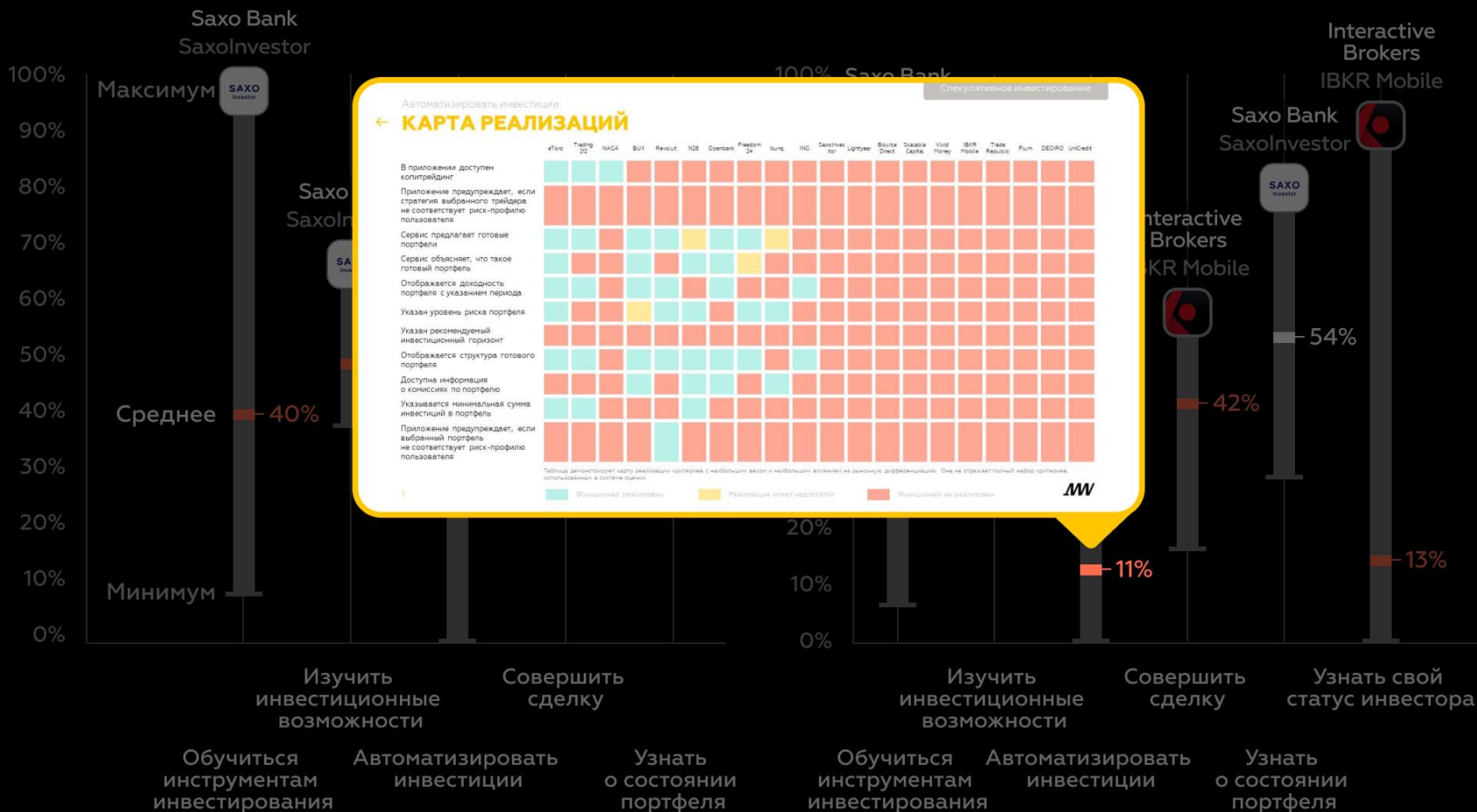
Спекулятивное инвестирование



ПОЛЬЗОВАТЕЛЬСКИЙ ОПЫТ ПО ЗАДАЧАМ СБЕРЕГАТЕЛЬНОГО И СПЕКУЛЯТИВНОГО ПРОФИЛЯ

Сберегательное инвестирование

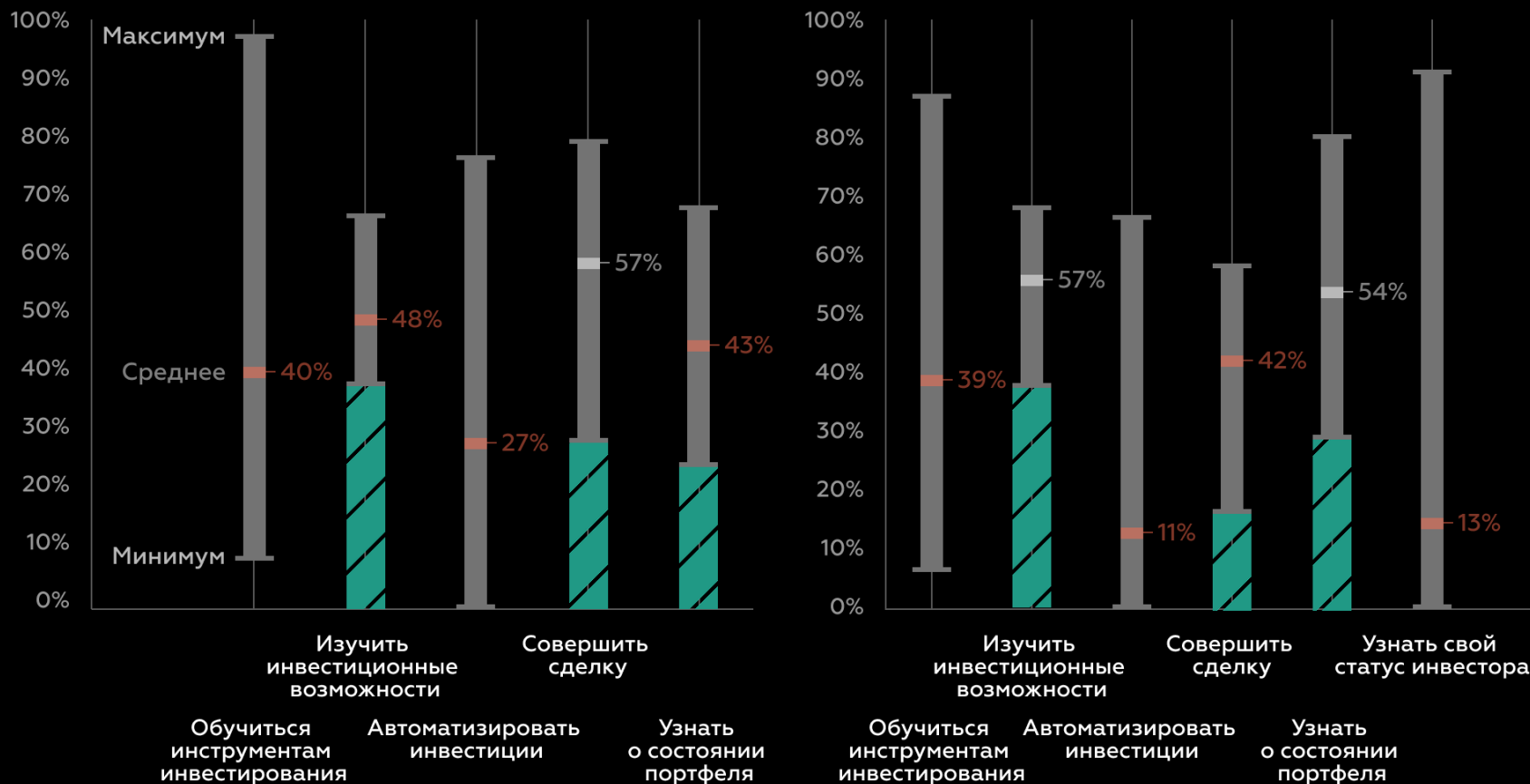
Спекулятивное инвестирование



ТРИ БЛОКА ЗАДАЧ СФОРМИРОВАЛИ РЫНОЧНЫЙ СТАНДАРТ, НО НЕ ПЕРЕИСПОЛЬЗУЮТ ЛУЧШИЕ РЕШЕНИЯ

Сберегательное инвестирование

Спекулятивное инвестирование

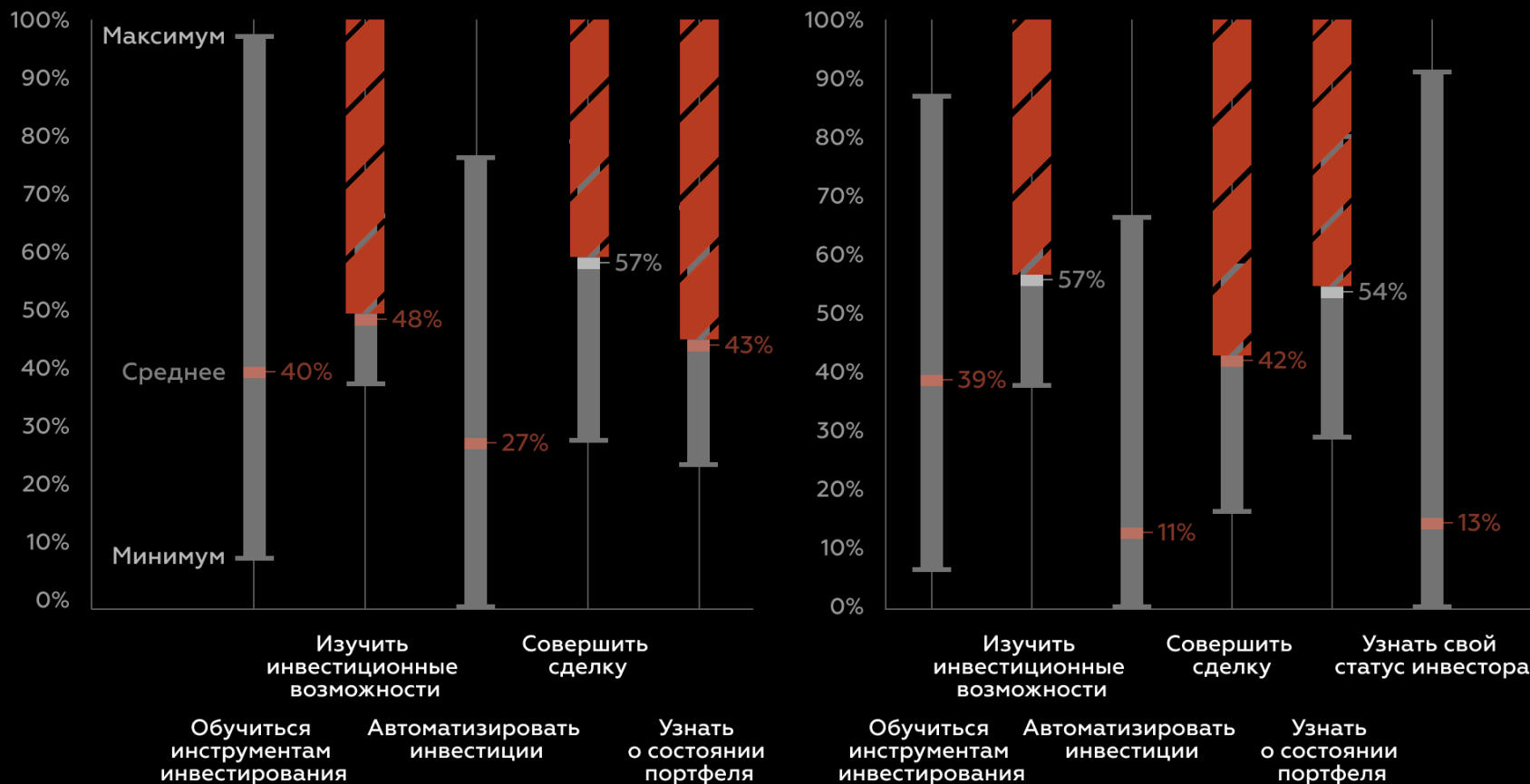


Серая шкала отображает диапазон качества реализаций на рынке.
 Зеленые блоки отображают минимальную базу по трем блокам задач.
 По результатам кабинетного обследования Markswebb

ТРИ БЛОКА ЗАДАЧ СФОРМИРОВАЛИ РЫНОЧНЫЙ СТАНДАРТ, НО НЕ ПЕРЕИСПОЛЬЗУЮТ ЛУЧШИЕ РЕШЕНИЯ

Сберегательное инвестирование

Спекулятивное инвестирование

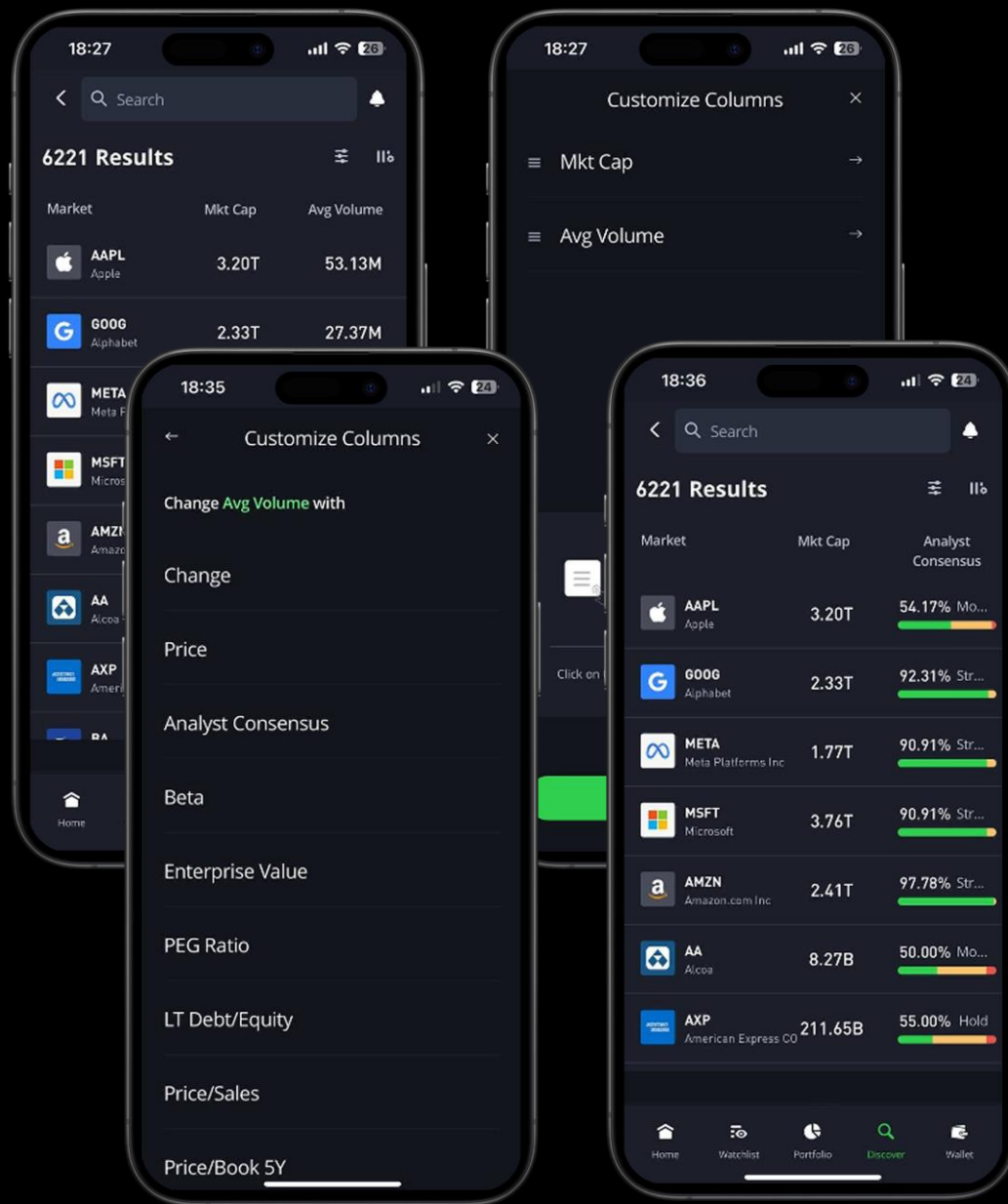


Серая шкала отображает диапазон качества реализаций на рынке. Красные блоки показывают резерв роста медианы до максимума. По результатам кабинетного обследования Marksw Webb

Кейс 1.

Изучить ИНВЕСТИЦИОННЫЕ ВОЗМОЖНОСТИ: настраиваемый каталог акций как ускоритель анализа

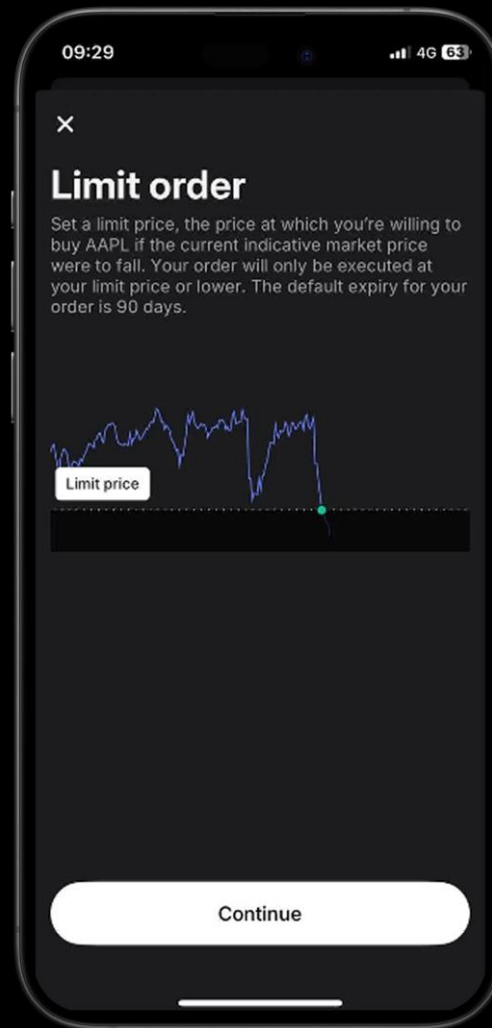
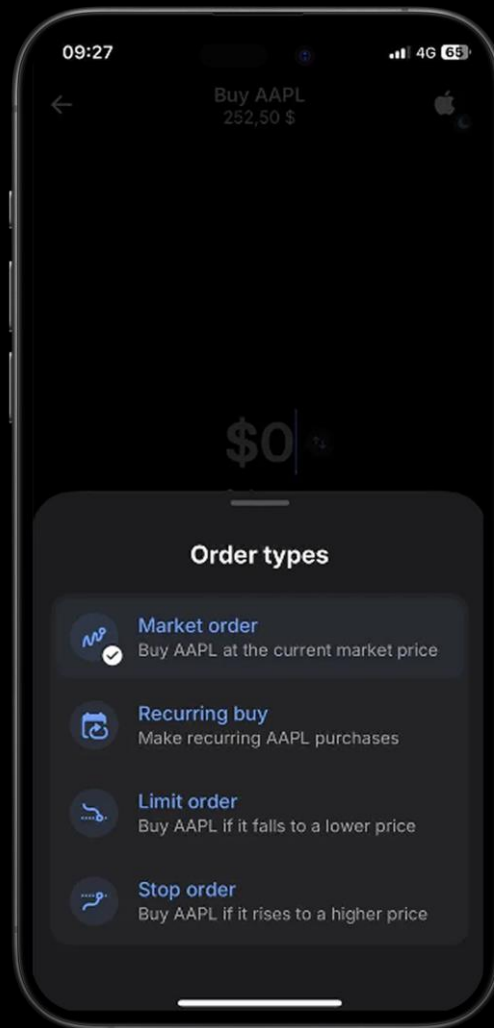
- Легкая смена порядка параметров
- Более индивидуальный анализ рынка
- Сохранение выбранных параметров



Кейс 2.

Совершить сделку: многоуровневое объяснение типов заявок

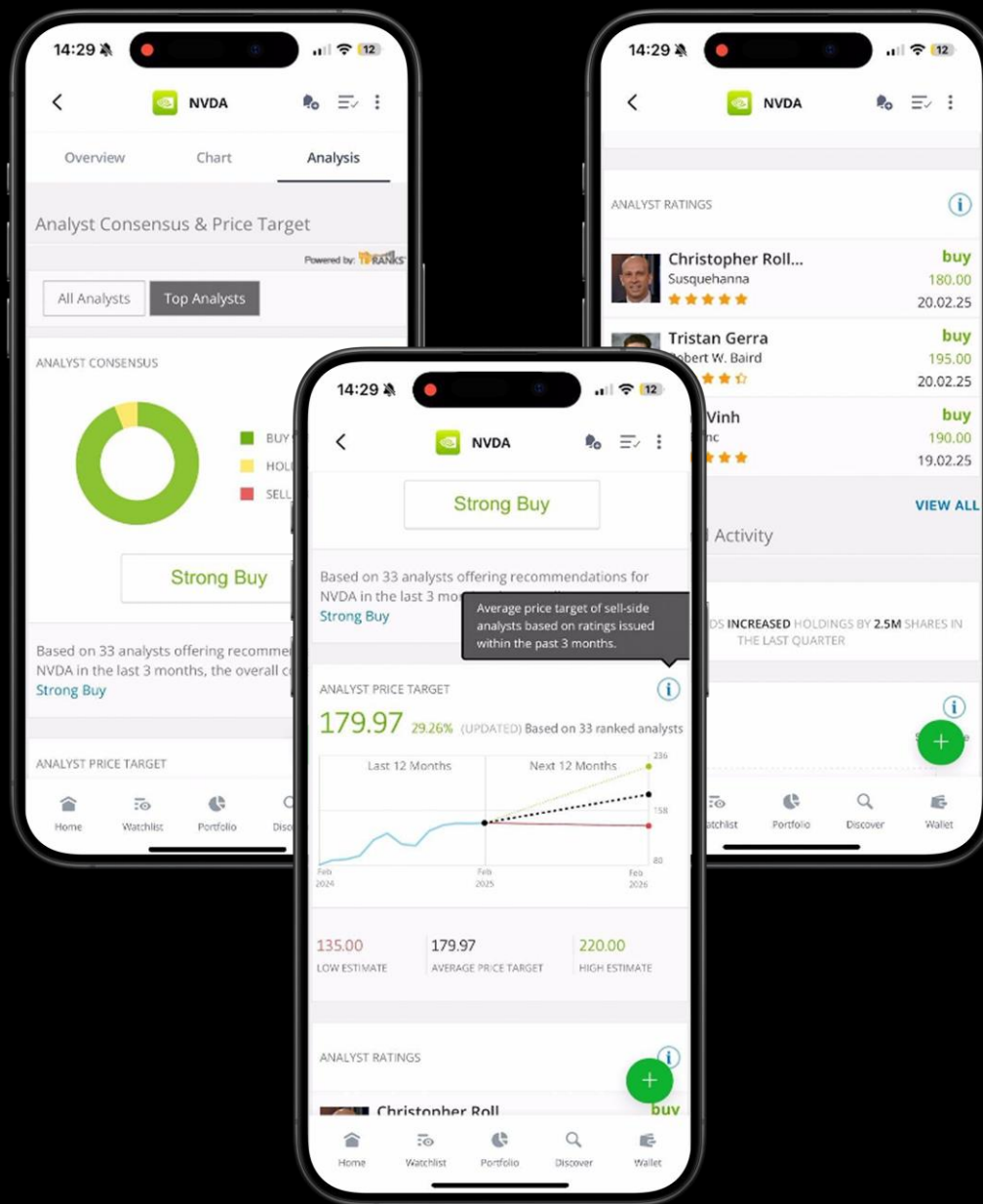
- Сочетание краткости и глубины в рамках одного сценария
- Лаконичные однострочные пояснения, которые сразу передают суть
- Переход к подробным описаниям с визуальной составляющей



Кейс 3.

Узнать о состоянии портфеля: консенсус-прогноз и грейды аналитиков

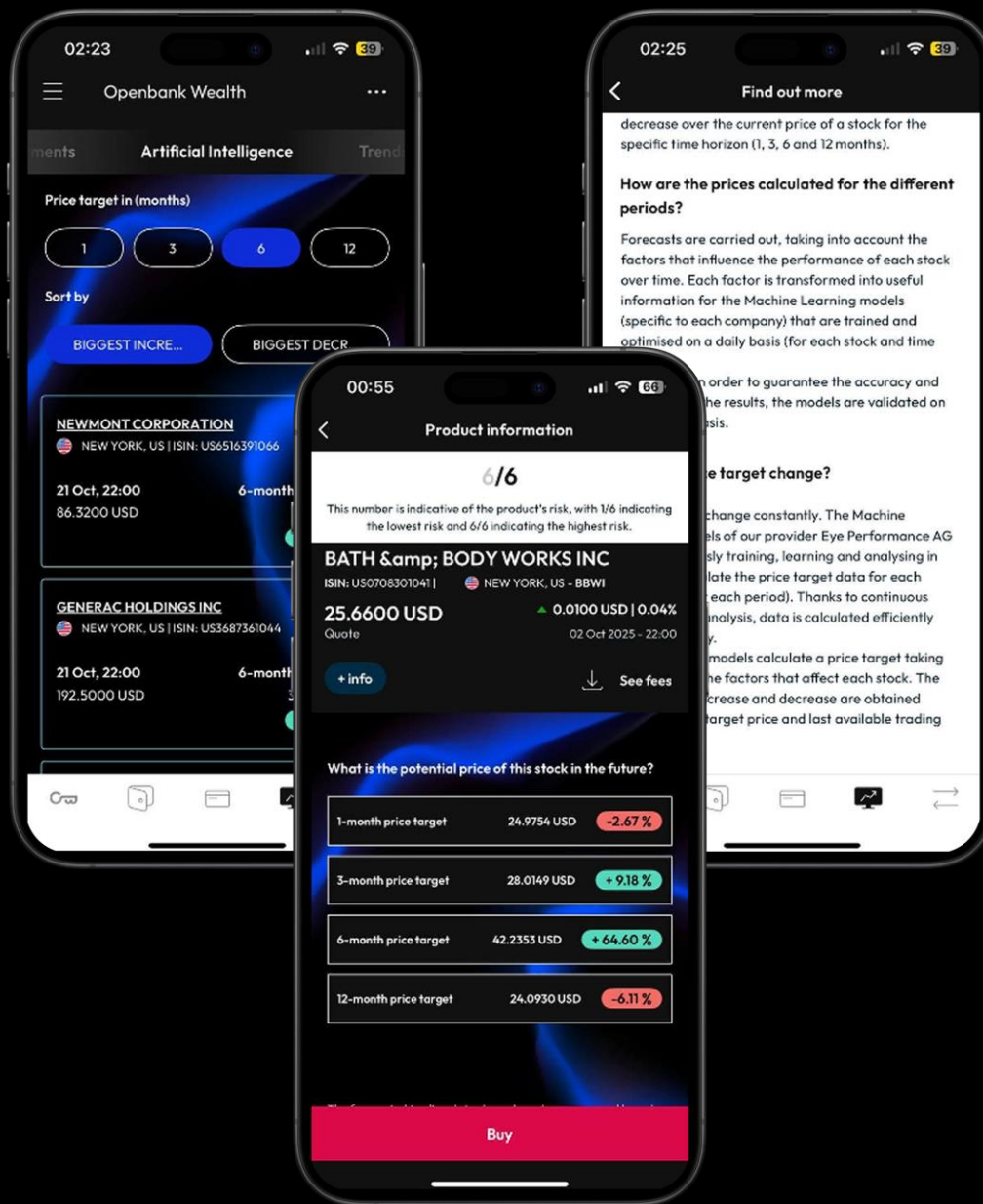
- Агрегированные прогнозы аналитиков, представленные в виде консенсус-прогноза, а также распределение прогнозов «покупать», «продавать» и «держать» в процентах
- Средняя, максимальная и минимальная целевая цена на горизонте 12 месяцев
- eToro разделяет «Всех аналитиков» и «Топ аналитиков»



Кейс 4.





















Банк дополняет прогноз искусственным интеллектом

- Прогнозы цен, сгенерированные с помощью искусственного интеллекта в разделе Artificial intelligence
- Своя модель для каждой бумаги
- Модели партнера Eye Performance AG обновляются в режиме реального времени





















ОБЩАЯ ХАРАКТЕРИСТИКА РЫНКА И РЕЙТИНГ

Долгосрочное сберегательное инвестирование

1	Revolut	59,9	
2	Saxo Bank SaxoInvestor	59,1	
3	Interactive Brokers IBKR Mobile	56,8	
4	Trading 212	54,2	
5	Trade Republic	53,9	
6	eToro	50,5	
7	Scalable Capital	50,1	
8	Lightyear	48	
9	N26	47,9	
10	Freedom24	46,9	
11	BUX	45,2	
12	DEGIRO	43,9	
13-14	ING	42,1	
13-14	Vivid Money	42,1	
15	bunq	39,3	
16	NAGA	38,4	
17	Banco Santander Openbank	38,3	
18	Plum	35,9	
19	Bourse Direct	34,6	
20	UniCredit	31,8	
Среднее по рынку		45,9	

Спекулятивное инвестирование

1	Saxo Bank SaxoInvestor	59,9	
2	Revolut	59,6	
3	Interactive Brokers IBKR Mobile	59,4	
4	Trading 212	58,2	
5	Freedom24	56,4	
6	Lightyear	55,1	
7	Scalable Capital	51,3	
8	Trade Republic	50,4	
9	ING	50,3	
10	N26	49,3	
11	BUX	49	
12	eToro	48,6	
13	Vivid Money	47,6	
14	DEGIRO	46,8	
15	NAGA	46,5	
16	Bourse Direct	42	
17	bunq	41,1	
18	Banco Santander Openbank	39,7	
19	UniCredit	38	
20	Plum	36,4	
Среднее по рынку		49,3	

- Мультиплатформенность
- Нет яркого лидера
- Суперапп?
- Универсальность
- Банки отстают в UX

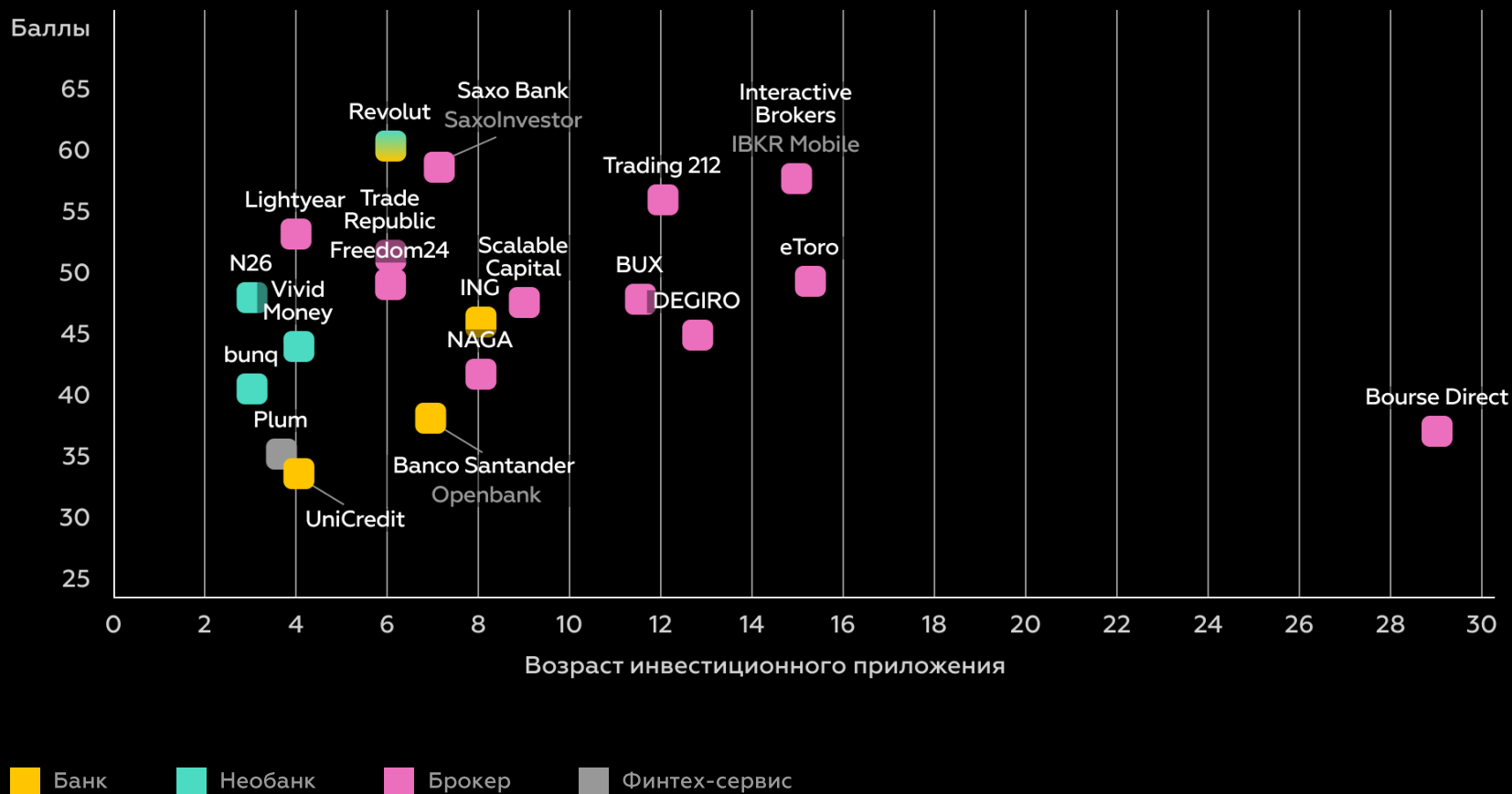
-  Банк
-  Необанк
-  Брокер
-  Финтех-сервис

Оценка пользовательского опыта по шкале от 0 до 100 баллов по результатам кабинетного обследования Markswebb

Анализ UX-рейтинга vs возраст инвестприложения

- В Европе зрелось приложения формируется за 6+ лет
- Только очень зрелые брокеры смогли войти в топ-5 UX
- Отдельное инвестприложение для банка — правильный путь
- Стоит наблюдать за N26 и Lightyear

Зависимость UX-рейтинга от возраста инвестиционного приложения



Возраст приложений рассчитан на основе открытых публикаций компаний как количество лет с момента запуска инвестиционного функционала до 2025 года. По результатам кабинетного обследования Marksw Webb и публикациям участников рейтинга

ДАЛЬНЕЙШИЕ ШАГИ И ПОЛНЫЕ РЕЗУЛЬТАТЫ ИССЛЕДОВАНИЯ

markswebb

РОСТ К УРОВНЮ МИРОВЫХ ЛИДЕРОВ ИНВЕСТТЕХА

- Аудит по системе оценки State of Digital Investments in Europe
- Детальный гэп-анализ и приоритизированные рекомендации
- Формирование бэклога, воркшопы, трекинг изменений

Аудит поможет оценить конкурентную позицию по сравнению с крупнейшими приложениями Европы и побороться статус лучшего инвестсервиса за пределами России или СНГ

Заказать

markswobb



БАЗА ЗНАНИЙ ЕВРОПЕЙСКОГО ИНВЕСТТЕХА



- 30+ инвестиционных сервисов из 10 стран Европы.
- Сотни практик по отдельным пользовательским сценариям: скринкасты, скриншоты и описания.
- База данных с удобным интерфейсом поиска, фильтрации и просмотра.
- Индивидуальный поиск трендов под запрос.

Заказать

Направления развития

Онбординг new2bank

Процессы открытие счетов и прохождение KYC

Первый вход и обучение

Онбординг в новый функционал

Пополнение счета и вывод средств

Обзор всех разделов приложения

Подбор ценных бумаг

Поиск актива

Узнать подробности по конкретному активу

Создание/ формирование списка избранных активов

Инструменты для формирования портфеля

Получение справок и выписок

Операции с криптовалютой

Механики продаж банковских и брокерских услуг

Дополнительные счета

Подписки

Страхование

"Аренда" ценных бумаг

Анализ портфеля

Анализ доходов портфеля в целом

Анализ отдельной ценной бумаги в портфеле

История операций по брокерскому счету

Анализ сбалансированности портфеля

Информация о будущих выплатах и выходе отчетности

Перевод активов из другого сервиса/брокера

Вовлечение и мотивация

Поддержка клиентов + AI ассистенты и чат-боты

Кастомизация

Уведомления

Покупка и продажа ценных бумаг

Покупка ценных бумаг

Продажа ценных бумаг

Управление заявками на покупку/продажи

Автоматические инвестиции

ПУБЛИЧНЫЕ МАТЕРИАЛЫ

Все участники 31.03 получат письмо с записью и ссылкой на публичные материалы.

Если этого не случилось:

 hello@markswebb.com

 [@markswebb_inbox](https://t.me/markswebb_inbox)

Новые анонсы и инсайты исследований цифрового клиентского опыта Markswebb

 [@markswebb](https://t.me/markswebb)

- Почитать результаты
- Скачать презентацию
- Заказать полный отчет

 markswebb.ru



**Мы рады обратной
связи в удобном
вам формате!**

Telegram

@markswebb_inbox

Почта

hello@markswebb.ru

Телефон

+7 (495) 109-35-05

Telegram канал



Тимофей Барсов

Директор по исследованиям
и консалтингу. Вопросы
по исследованию

barsov@markswebb.ru



Юлия Морозова

СМО. Публичные материалы

julia@markswebb.com



Алена Тарасова

Менеджер проекта



Дарья Пименова

Тимлид



Александра Кокорева

UX-исследователь



Ольга Брайт

UX-исследователь



Кристина Усвятцова

Дизайн-лид

markswebb